



zaměřovaný
objekt

Zodpovědný projektant:

Vypracoval:



Hradecká 4, OPAVA
tel.: 553 610 711
e mail: info@unicont.cz

INVESTOR: PF ČR, Husinecká 1024/11a, Praha 3, 130 00

Pasport objektu na par.č. 56/3, 56/4,
56/5

PŘÍLOHA:

Situace 1:500

STUPEŇ

DATUM

2/2012

MĚŘÍTKO:

1:500

Č. PŘÍLOHY:

F 001



Zodpovědný projektant:

Vypracoval:



Hradecká 4, OPAVA
tel.: 553 610 711
e mail: info@unicont.cz

INVESTOR: PF ČR, Husinecká 1024/11a, Praha 3, 130 00

Pasport objektu na par.č. 56/3, 56/4,
56/5

PŘÍLOHA:

Situace 1:1000

STUPEŇ

DATUM

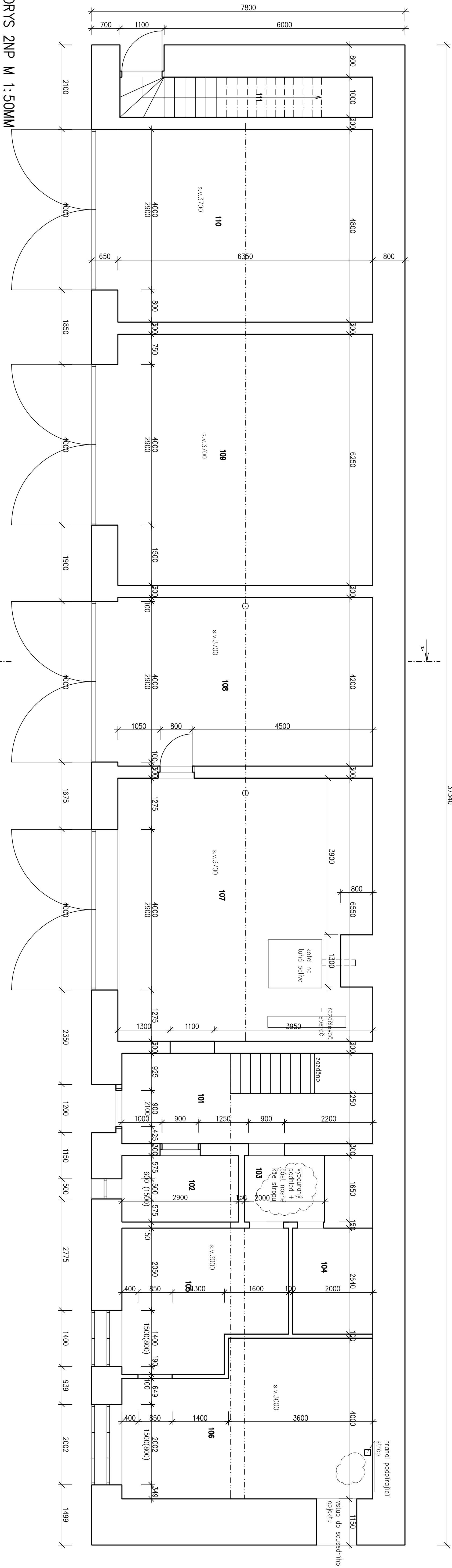
2/2012

MĚŘÍTKO:

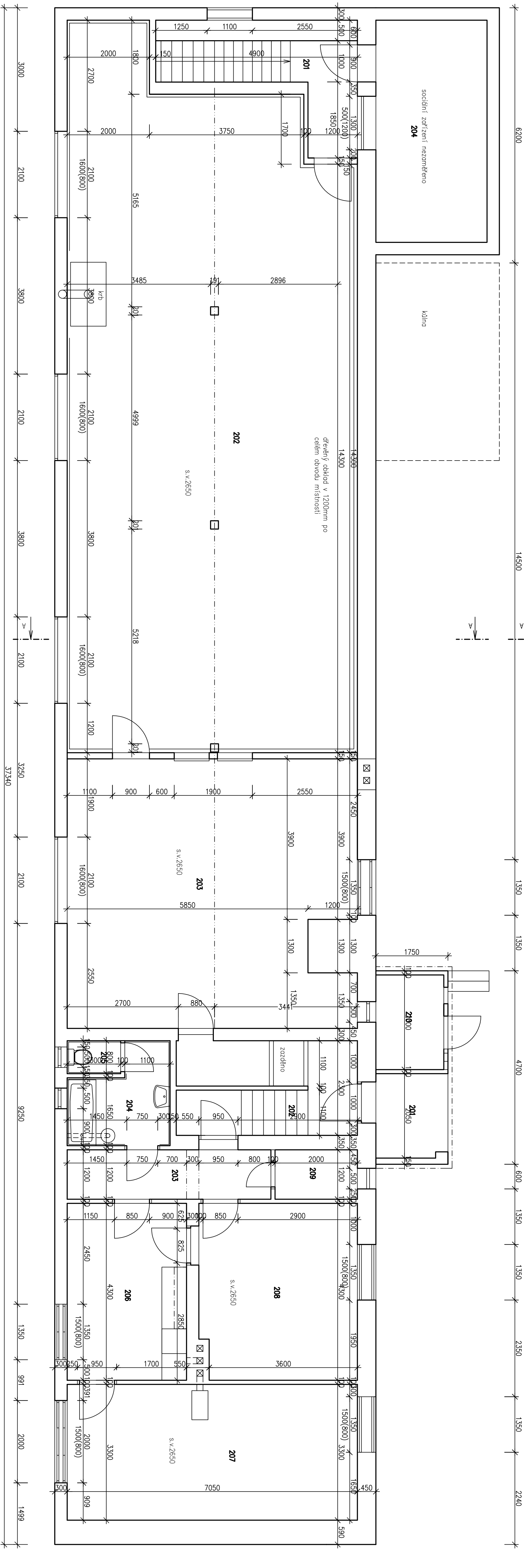
1:1000

Č. PŘÍLOHY:

F 002



PUDORYS 2NP M 1:50MM



Tabuľka miestností 1NP parc. č. 56/3, 56/4, 56/5

Číslo	Úroveň	Plocha m ²	Podtlače	Stěly	Štopy
101	SOŠOŠTĚ	12,51	BETONOVÁ MAZÁNKA	MALBA VĚPENNÁ	MALBA VĚPENNÁ
102	SKAL	4,79	BETONOVÁ MAZÁNKA	MALBA VĚPENNÁ	MALBA VĚPENNÁ
103	SKAL	3,3	BETONOVÁ MAZÁNKA	MALBA VĚPENNÁ	MALBA VĚPENNÁ
104	SKAL	5,28	BETONOVÁ MAZÁNKA	MALBA VĚPENNÁ	MALBA VĚPENNÁ
105	SKAL	13,51	BETONOVÁ MAZÁNKA	MALBA VĚPENNÁ	MALBA VĚPENNÁ
106	SKAL	22,55	BETONOVÁ MAZÁNKA	MALBA VĚPENNÁ	MALBA VĚPENNÁ
107	GAŘZ	40,55	BETONOVÁ MAZÁNKA	MALBA VĚPENNÁ	MALBA VĚPENNÁ
108	GAŘZ	326,87	BETONOVÁ MAZÁNKA	MALBA VĚPENNÁ	MALBA VĚPENNÁ
109	GAŘZ	359,69	BETONOVÁ MAZÁNKA	MALBA VĚPENNÁ	MALBA VĚPENNÁ
110	GAŘZ	30,48	BETONOVÁ MAZÁNKA	MALBA VĚPENNÁ	MALBA VĚPENNÁ
111	SOŠOŠTĚ	6,3	BETONOVÁ MAZÁNKA	MALBA VĚPENNÁ	MALBA VĚPENNÁ

Tabuľka miestností byt 2NP parc. č. 56/3

Číslo skokov	Umiesto skokov	Plachta [m ²]	Podtlak	Stĺpy	Stop
201	ZÁČNÍK	3,54	BEŤONOVÁ MAZANÁ	MAĽBA VÁPENNÁ	MAĽBA VÁPENNÁ
202	SPODČIEŤ	6,28	DĽABŤA TERACO	MAĽBA VÁPENNÁ	MAĽBA VÁPENNÁ
203	PREDŠŤ	5,94	PVC	MAĽBA VÁPENNÁ	MAĽBA VÁPENNÁ
204	KOPCELIA	5,11	DĽABŤA TERACO	MAĽBA VÁPENNÁ	MAĽBA VÁPENNÁ
205	WC	1,04	DĽABŤA TERACO	MAĽBA VÁPENNÁ	MAĽBA VÁPENNÁ
206	KUCHĚŤ	12,47	PVC	MAĽBA VÁPENNÁ	MAĽBA VÁPENNÁ
207	POKOJ	23,27	KOBREKČ	MAĽBA VÁPENNÁ	MAĽBA VÁPENNÁ
208	POKOJ	16,31	KOBREKČ	MAĽBA VÁPENNÁ	MAĽBA VÁPENNÁ
209	SPŤ	2,4	DĽABŤA TERACO	MAĽBA VÁPENNÁ	MAĽBA VÁPENNÁ
210	KOŤELIA	3,8	BEŤONOVÁ MAZANÁ	MAĽBA VÁPENNÁ	MAĽBA VÁPENNÁ

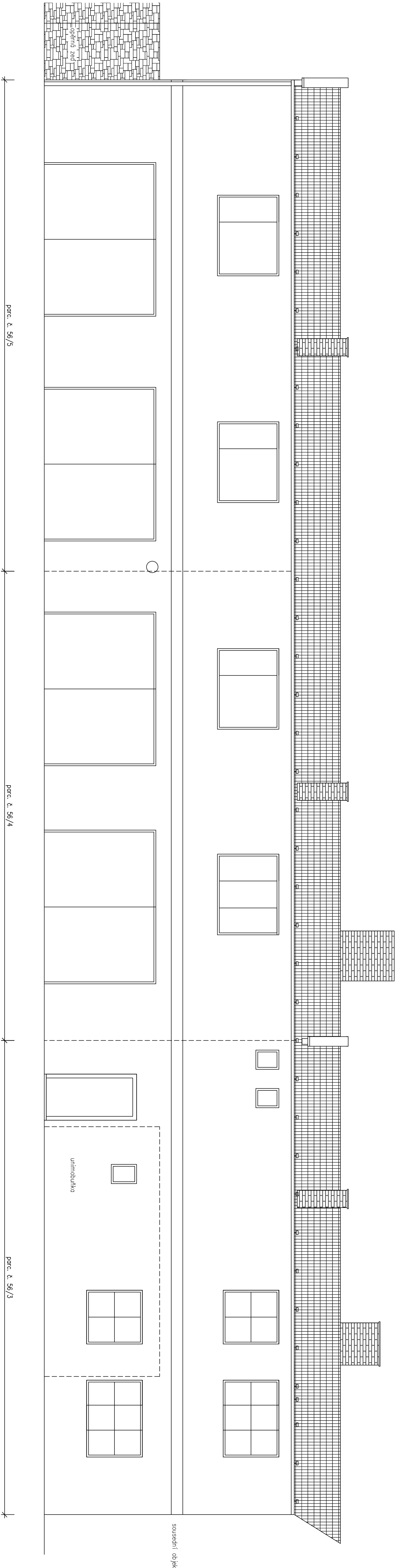
Tabuľka miestností ZNP parc. 56/4, 56/5

Číslo	Jméno	Plocha [m ²]	Podlaha	Stěny	Strop
201	SCHOŠŤE	9,39	DLAŽBA TERACO	MALBA VÁPENNÁ	MALBA VÁPENNÁ
202	POKŮJ	114,19	BETONOVÁ MAZANINA	MALBA VÁPENNÁ	MALBA VÁPENNÁ
203	POKŮJ	44,62	BETONOVÁ MAZANINA	MALBA VÁPENNÁ	MALBA VÁPENNÁ
204	KOLÉPNA	14,58	BETONOVÁ MAZANINA	MALBA VÁPENNÁ	MALBA VÁPENNÁ

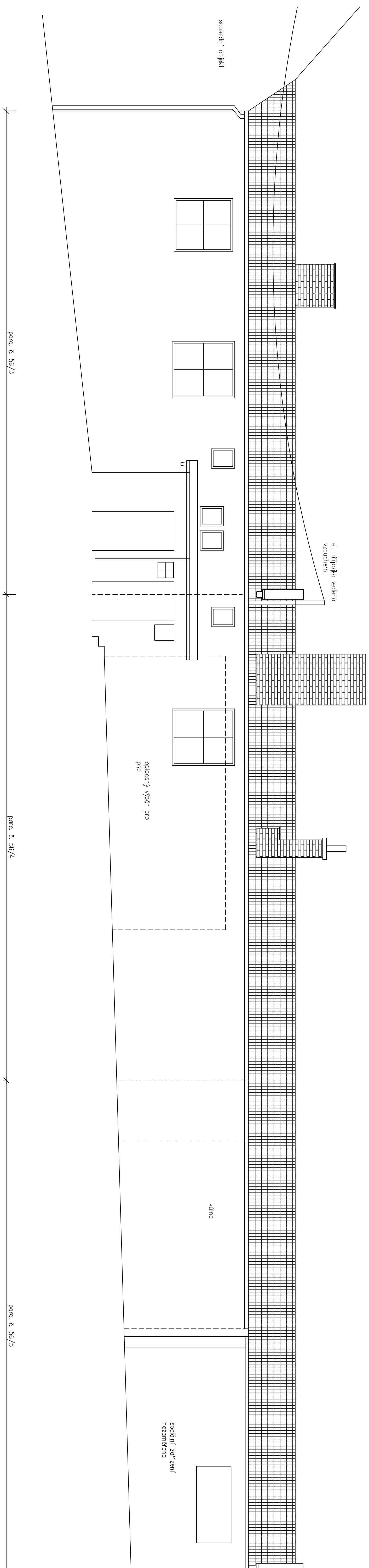
Celková plocha [m²]: 182,9


Zápisní protokol:	Výnosové
INVESTOR: PF ČR, Hlavní nádraží 1024/1a, Praha 3, 130 00	
Pasport objektu na par. č. 56/3, 56/4, 56/5	
FILIOCH: Půdnový INE a ZNP	
MĚŘENÍ: 1:50 F 02	
E-PRŮBĚH:	

POHLED JIŽNÍ

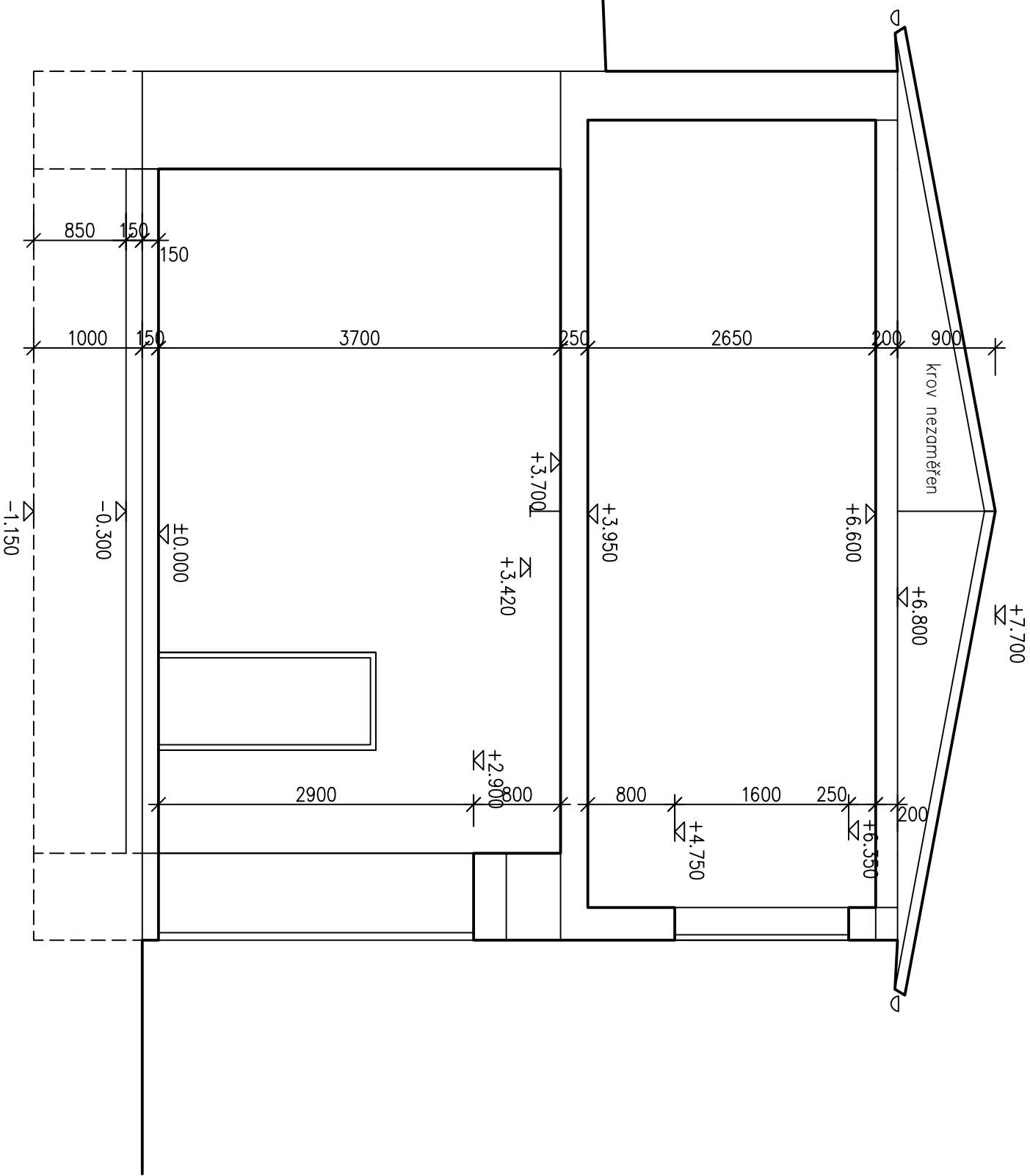


POHLED SEVERNÍ



Zaopisný pokladník	Výkazové číslo	
_____	_____	
INVESTOR: PF ČR, Hradbna 1024/IIa, Praha 3, 130 00		
Pasport objektu na par. č. 56/3, 56/4, 56/6 _____		
PRŮJ. ÚV.:		
Podle:	metrizace	Č. řádkové: F 02
Podle:	1:50	

ŘEZ A-A M 1:50MM



Zodpovědný projektant:		Vyracoval:	
INVESTOR: PF ČR, Husinecká 1024/11a, Praha 3, 130 00		Hoděcká 4, OPAVA tel.: 553 610 711 e mail: info@unicon.cz	
Pasport objektu na par.č. 56/3, 56/4, 56/5		STUPEN	
		DATUM	2/2012
PŘÍLOHA: Řez A-A		MĚŘÍTKO: 1:50	Č. PŘÍLOHY: F 02

17. 4. 2012
L. Š.
Městský úřad
odbor výstavby
a životního prostředí
LETOVICE
- 5 -

406/05894/12/0028

Zodpovědný projektant:

Vypracoval:



Hradecká 4, OPAVA
tel.: 553 610 711
e mail: info@unicont.cz

INVESTOR: PF ČR, Husinecká 1024/11a, Praha 3, 130 00

Akce:

Pasport objektu na par.č. 56/3, 56/4, 56/5, v k.ú.
Křetín

Akce:

Pasport stavby

Č. ZAKÁZKY

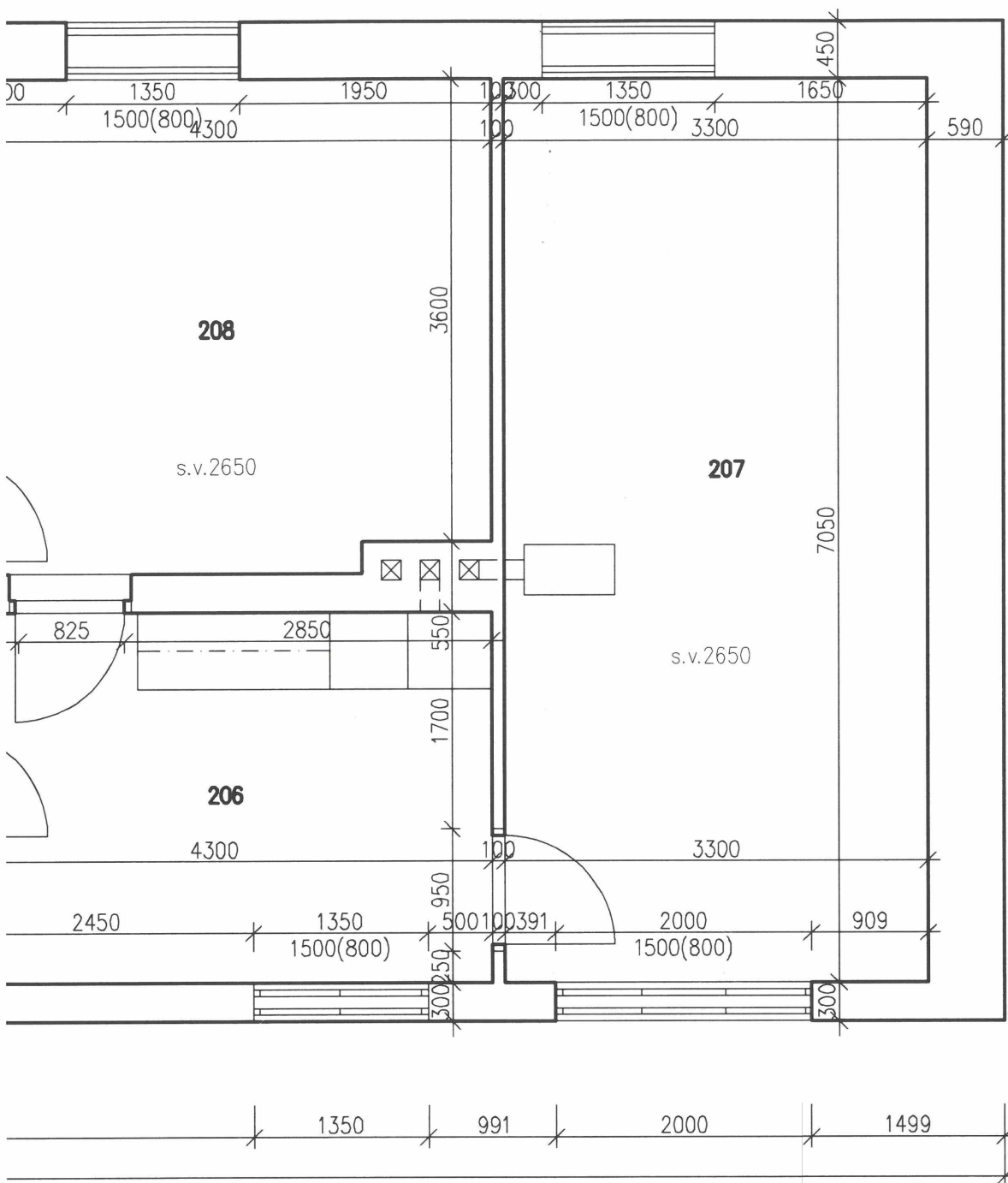
1679

DATUM

2/2012

č. Pare

3





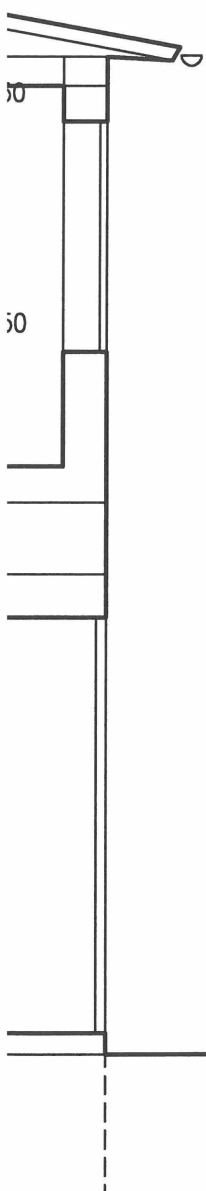
Městský úřad
odbor výstavby
a životního prostředí
LETOVICE
- 5 -

17.4.2012



1c. j. MLE/05/P14/12/002P

Zodpovědný projektant:	Vypracoval:	 Hradecká 4, OPAVA tel.: 553 610 711 e mail: info@unicont.cz	
INVESTOR: PF ČR, Husinecká 1024/11a, Praha 3, 130 00			
Pasport objektu na par.č. 56/3, 56/4, 56/5		STUPEŇ	
		DATUM	2/2012
PŘÍLOHA: Půdorysy 1NP a 2NP		MĚŘÍTKO: 1:50	Č. PŘÍLOHY: F 02



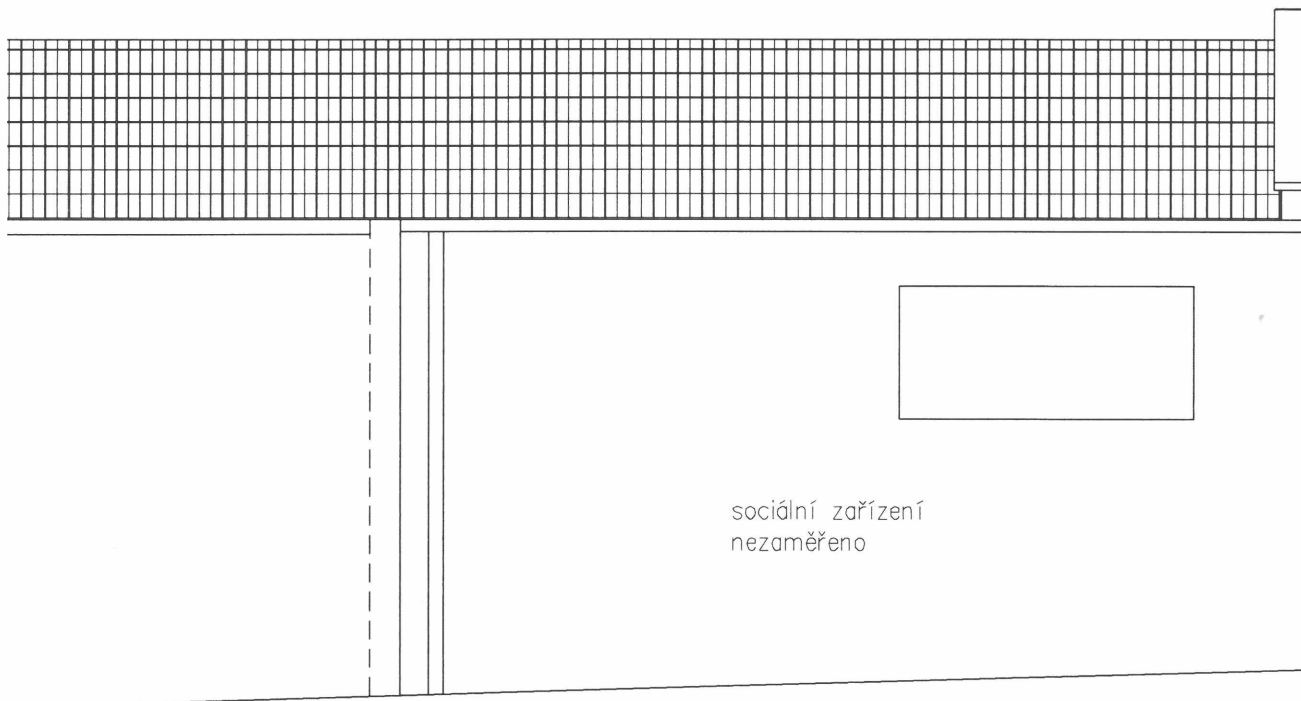
Městský úřad
odbor výstavby
a životního prostředí
LETOVICE
- 5 -

14.4.2012



z rej. MLE/05894/14/0VZP

Zodpovědný projektant:	Vypracoval:			3
		Hradecká 4, OPAVA tel.: 553 610 711 e mail: info@unicont.cz		
INVESTOR: PF ČR, Husinecká 1024/11a, Praha 3, 130 00				
Pasport objektu na par.č. 56/3, 56/4, 56/5		STUPEŇ		
		DATUM	2/2012	
PŘÍLOHA: Řez A-A		MĚŘÍTKO: 1:50	Č. PŘÍLOHY: F 02	





sociální zařízení
nezaměřeno

parc. č. 56/5

Městský úřad
odbor výstavby
a životního prostředí
LETOVICE
- 5 -

17.4.2012

k č.j. M/5/05/274/12/002/P

Zodpovědný projektant:	Vypracoval:	 Hradecká 4, OPAVA tel.: 553 610 711 e-mail: info@unicon.cz		
INVESTOR: PF ČR, Husinecká 1024/11a, Praha 3, 130 00				
Pasport objektu na par.č. 56/3, 56/4, 56/5		STUPĚŇ		
		DATUM	2/2012	
PŘÍLOHA: Pohledy		MĚŘÍTKO: 1:50	Č. PŘÍLOHY: F 02	